

КАДАСТРОВЫЙ ПАСПОРТ
помещения
(выписка из государственного кадастра недвижимости)

Лист №	1	Всего листов:	2
--------	---	---------------	---

"11" марта 2016 г. № 90-02/2016-87744	
Кадастровый номер:	90:22:010221:858
Номер кадастрового квартала:	90:22:010221
Предыдущие номера:	—
Дата внесения номера в государственный кадастр недвижимости:	11.03.2016

Описание помещения:

1	Кадастровый номер здания (сооружения), в котором расположено помещение:	—	
2	Этаж (этажи), на котором (которых) расположено помещение:	Этаж № 5, мансарда	
3	Площадь помещения:	164.0	
4	Адрес (описание местоположения):	Республика Крым, г Симферополь, ул Тургенева, д 23а, кв 38	
5	Назначение:	Жилое (жилое, нежилое)	
6	Вид жилого помещения:	квартира (комната, квартира)	
7	Кадастровый номер квартиры, в которой расположена комната:	—	
8	Кадастровая стоимость (руб.):	—	
9	Сведения о правах:	—	
10	Особые отметки: В литере А. Общая площадь уменьшилась в связи с исключением площади балкона согласно п.5 ст. 15 ЖК РФ.		
11	Сведения о включении в реестр объектов культурного наследия:	—	
12	Сведения о кадастровых инженерах:	—	
13	Дополнительные сведения:		
	13.1	Кадастровые номера объектов недвижимости, образованных с объектом недвижимости	—
	13.2	Кадастровые номера объектов недвижимости, образованных из объекта недвижимости	—
13.3	Кадастровые номера объектов, подлежащих снятию с кадастрового учета		—
14	Характер сведений государственного кадастра недвижимости (статус записи о помещении): Сведения об объекте недвижимости имеют статус ранее учтенные		

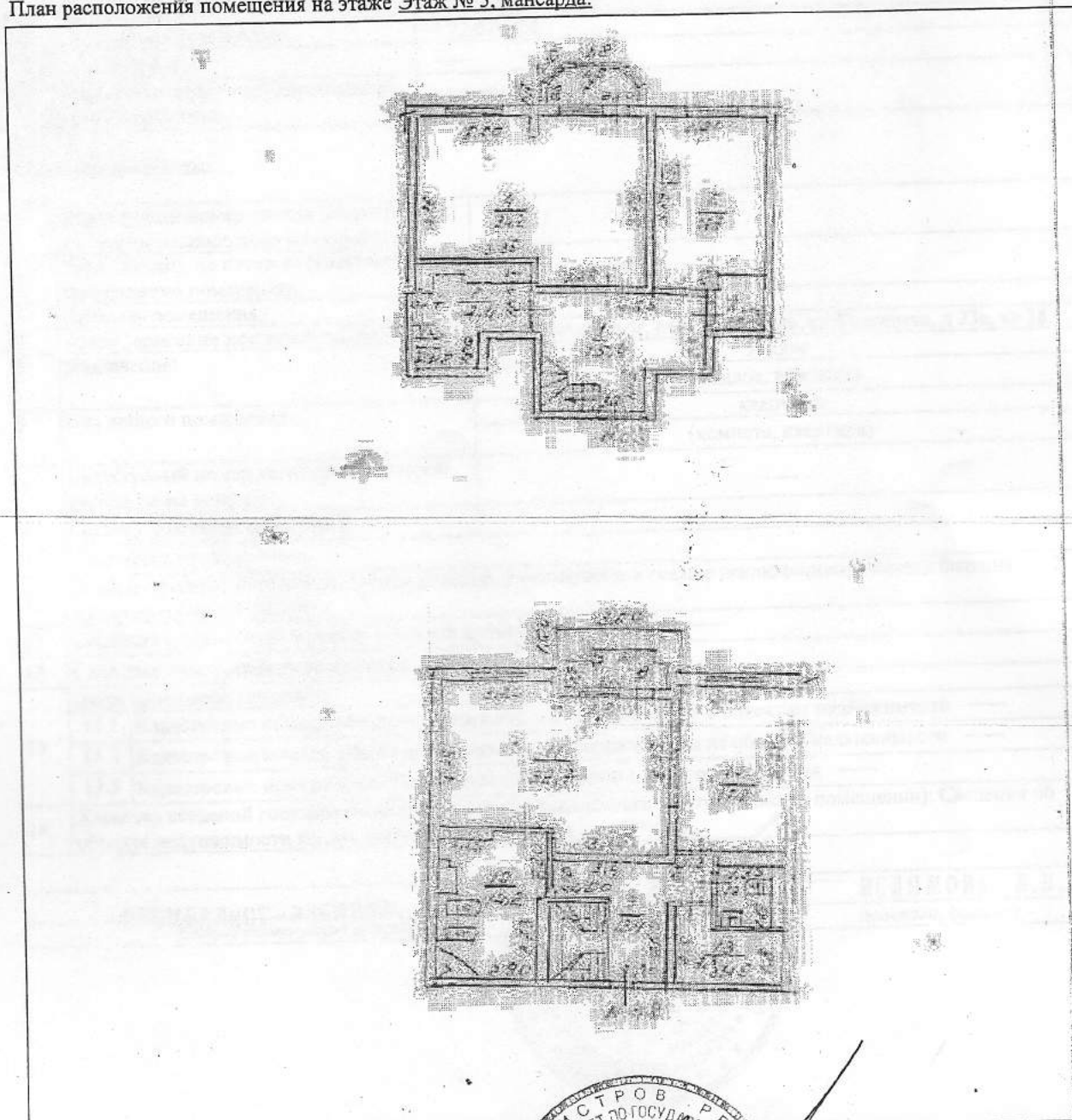
СПЕЦИАЛИСТ - ЭКСПЕРТ (полное наименование должности)	ИСЛЯМОВА Л.Э. (инициалы, фамилия)
--	--------------------------------------



КАДАСТРОВЫЙ ПАСПОРТ
помещения
(выписка из государственного кадастра недвижимости)

Лист №	2	Всего листов:	2
"11" марта 2016 г. № 90-02/2016-87744			
Кадастровый номер:	90:22:010221:858		

План расположения помещения на этаже Этаж № 5, мансарда:



Масштаб 1: 302

СПЕЦИАЛИСТ - ЭКСПЕРТ	ИСЛЯМОВА Л.Э.
(полное наименование должности)	(инициалы, фамилия)

